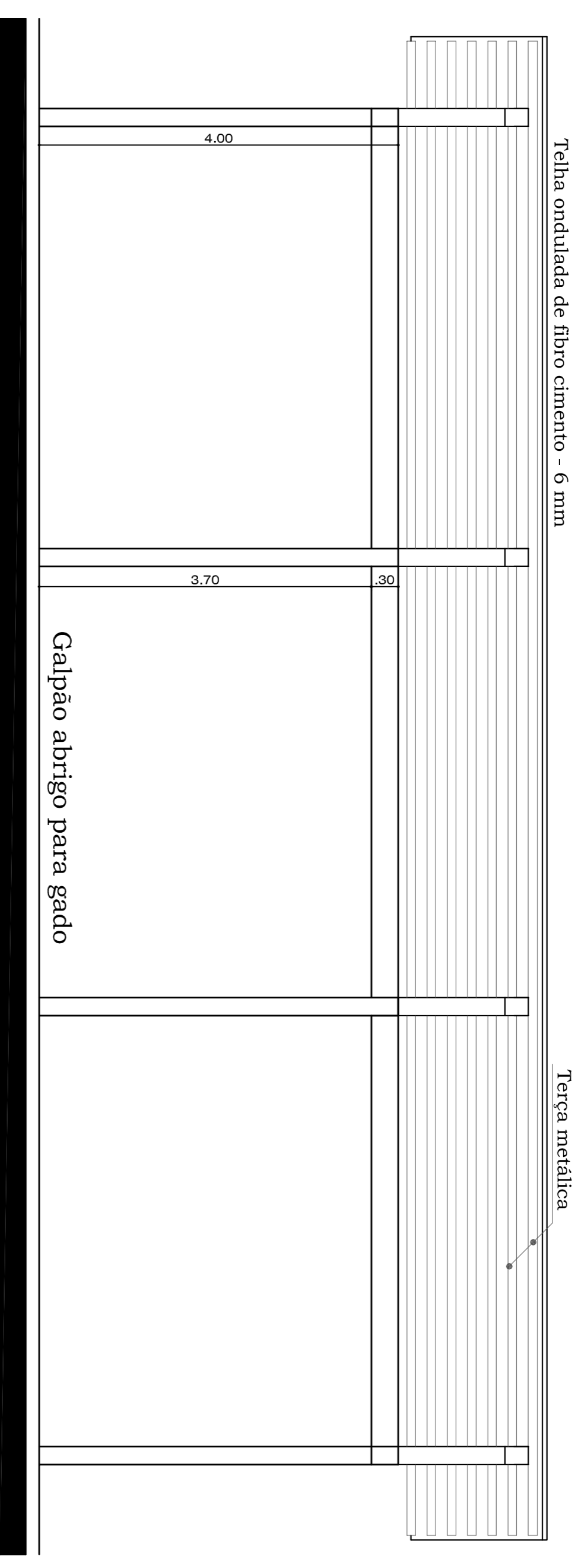
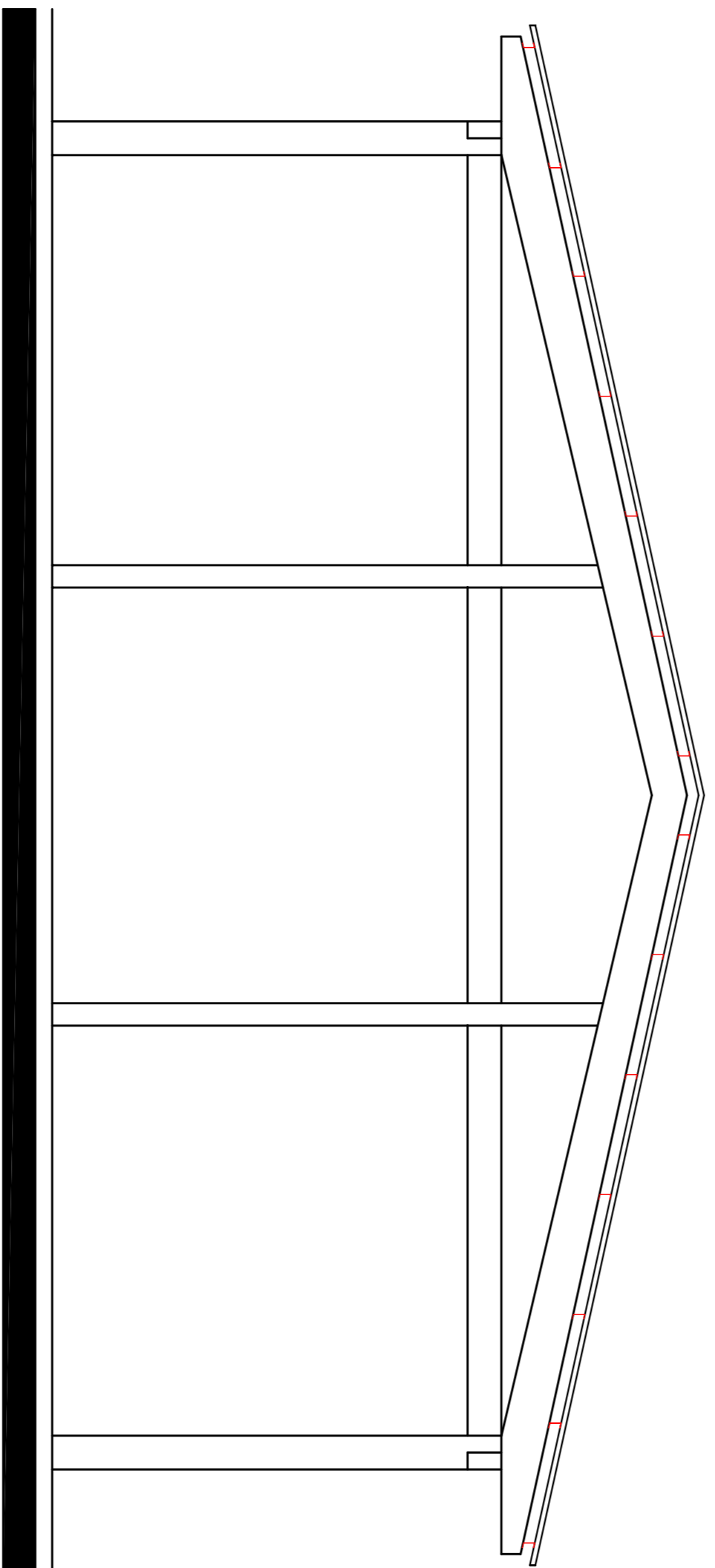


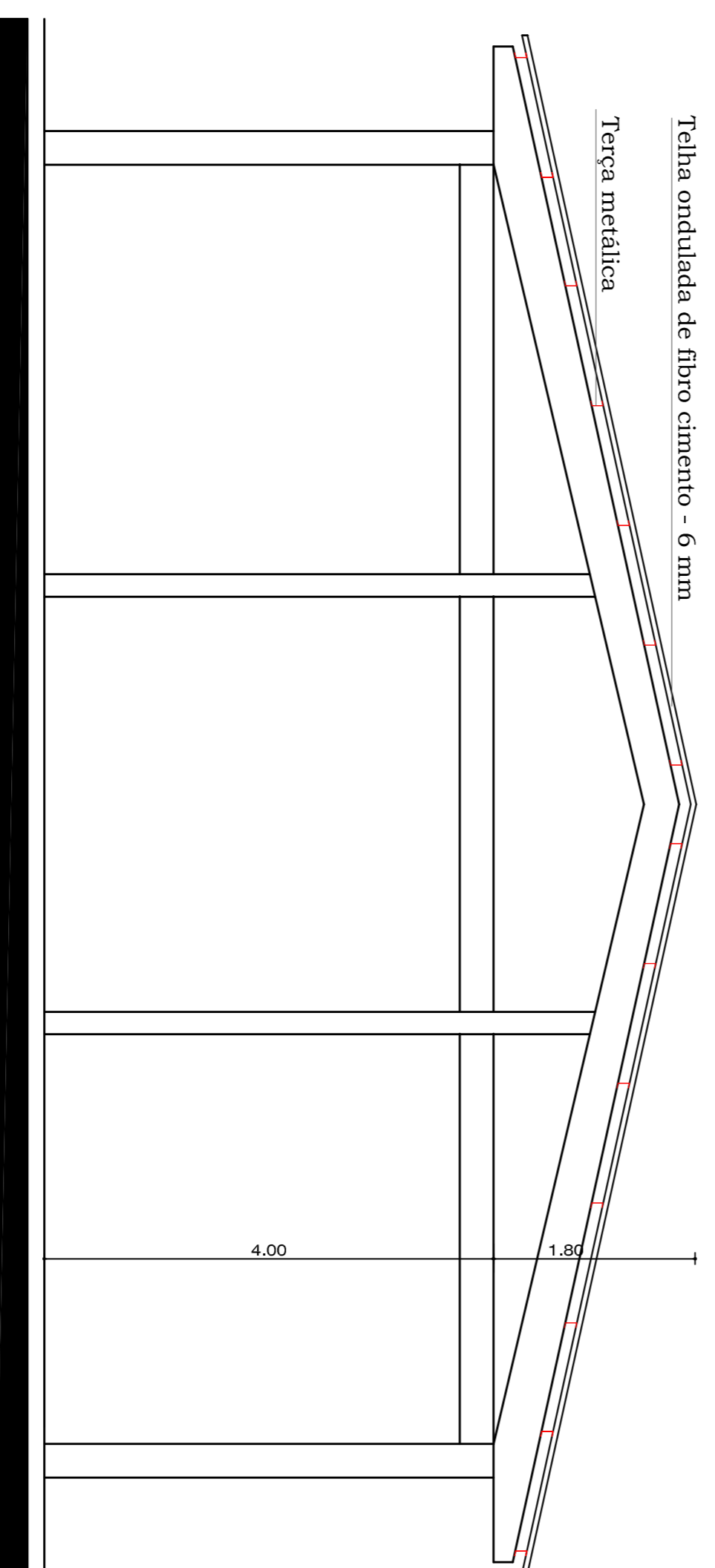
Fachada Frontal
ESC.....1/50



Corte - BB
ESC.....1/50



Fachada Lateral
ESC.....1/50

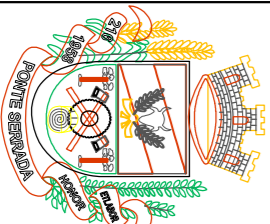


Corte - AA
ESC.....1/50

ARQUITETÔNICO

ESTADO DE SANTA CATARINA

PREFEITURA MUNICIPAL DE PONTE SERRADA

		Engenharia civil ORCA - 11.810 - 3/SC ALTAIR FAZOLIO	
RUA RODOZINDO PAVANI, 170 - PONTE SERRADA - SC (049 - 34350014)			
Tipo Construção de Barracão e Mangueiras	Escalas INDICADAS Data Abril de 2013	Área: Mangueira: 3.572,00 m ² Barracão: 180,00 m ²	Prancha 02 / 04
Desenho Maurício Renan Mendes	Assinatura _____ Eduardo Capelli	Propriedade Prefeitura Municipal de Ponte Serrada	
Local PONTE SERRADA - SC			