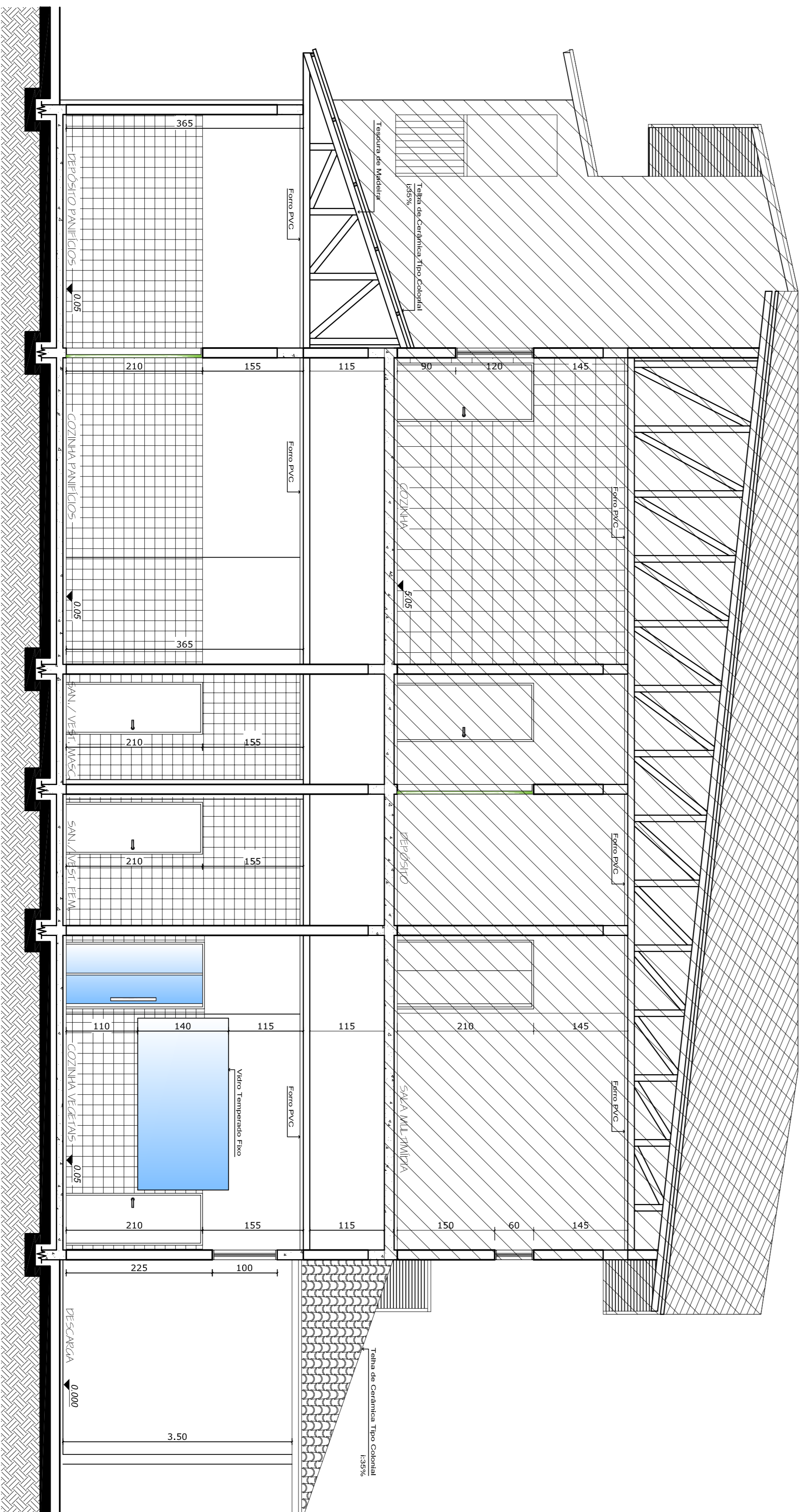


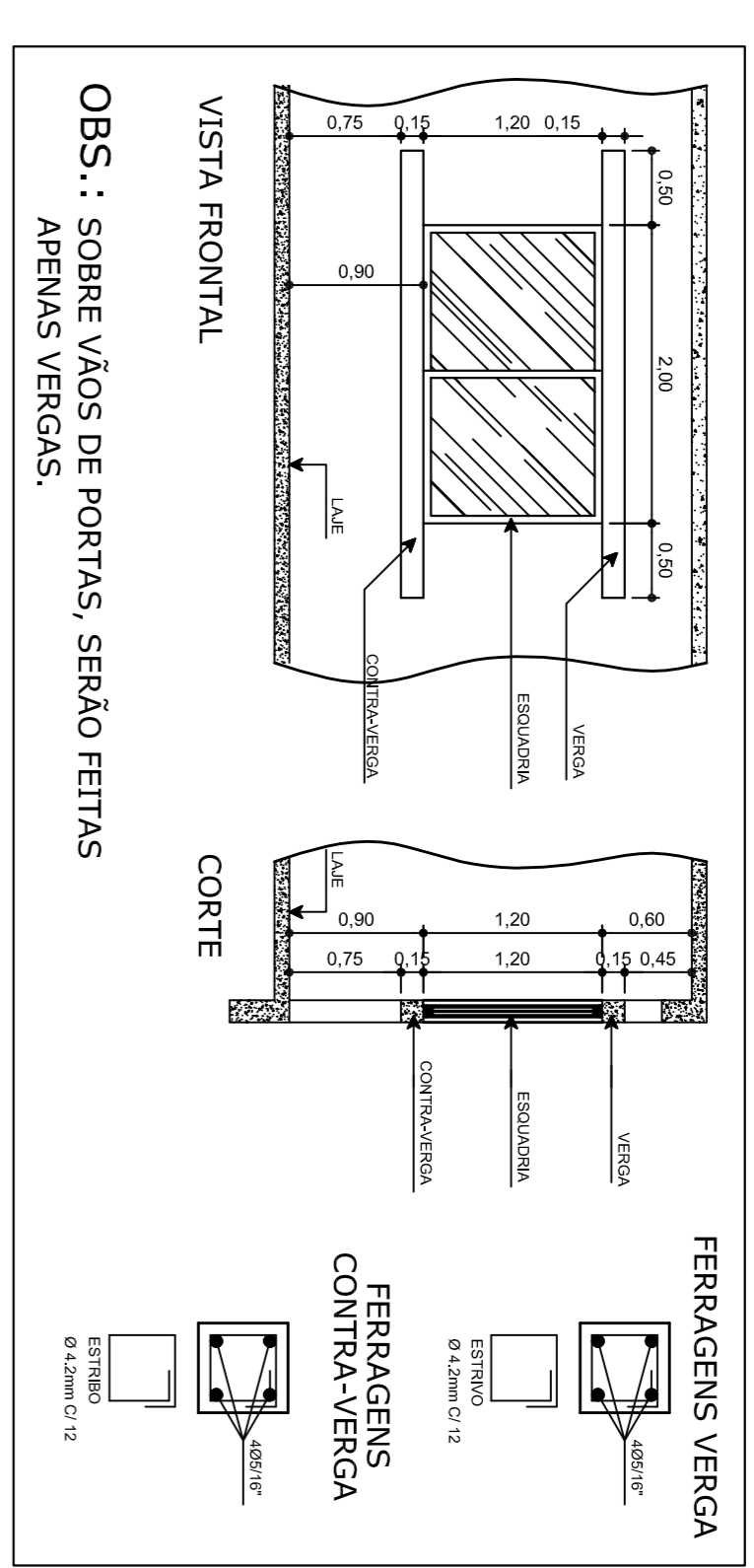
CORTE AA
ESC: 1:50

EDIFICAÇÃO EXISTENTE



CORTE BB
ESC: 1:50

EDIFICAÇÃO EXISTENTE

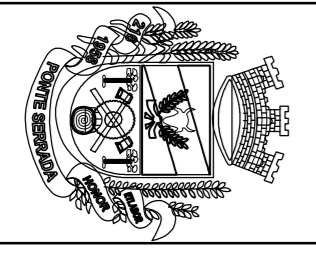


DETALHE - 01
VERGAS E CONTRA-VERGAS
EM VAOS DE PORTAS E JANELAS
ESC: 1:50

OBS.: SOBRE VAOS DE PORTAS, SERÃO FEITAS APENAS VERGAS.

ARQUITETÔNICO

ESTADO DE SANTA CATARINA
PREFEITURA MUNICIPAL DE PONTE SERRADA

		Engenharia civil ORCA - 11.810 - 3/SC ALTAIR FAZOLLO	
RUA RODOZINHO PAVANI, 170 - PONTE SERRADA - SC (049 - 34350014)			
Tipo Ampliação do Centro Municipal de Comercialização de Produtos da Agricultura Familiar		Assinatura Eduardo Capelli	
Escalas INDICADAS		Assinatura Prefeitura Municipal de Ponte Serrada	
Data Maio de 2013		Propriedade Prefeitura Municipal de Ponte Serrada	
Área Pavimento Área: 281,00 m² Subsolo: 345,27 m² Total: 626,27 m²		Franquia A - 03	
Local PONTE SERRADA - SC			