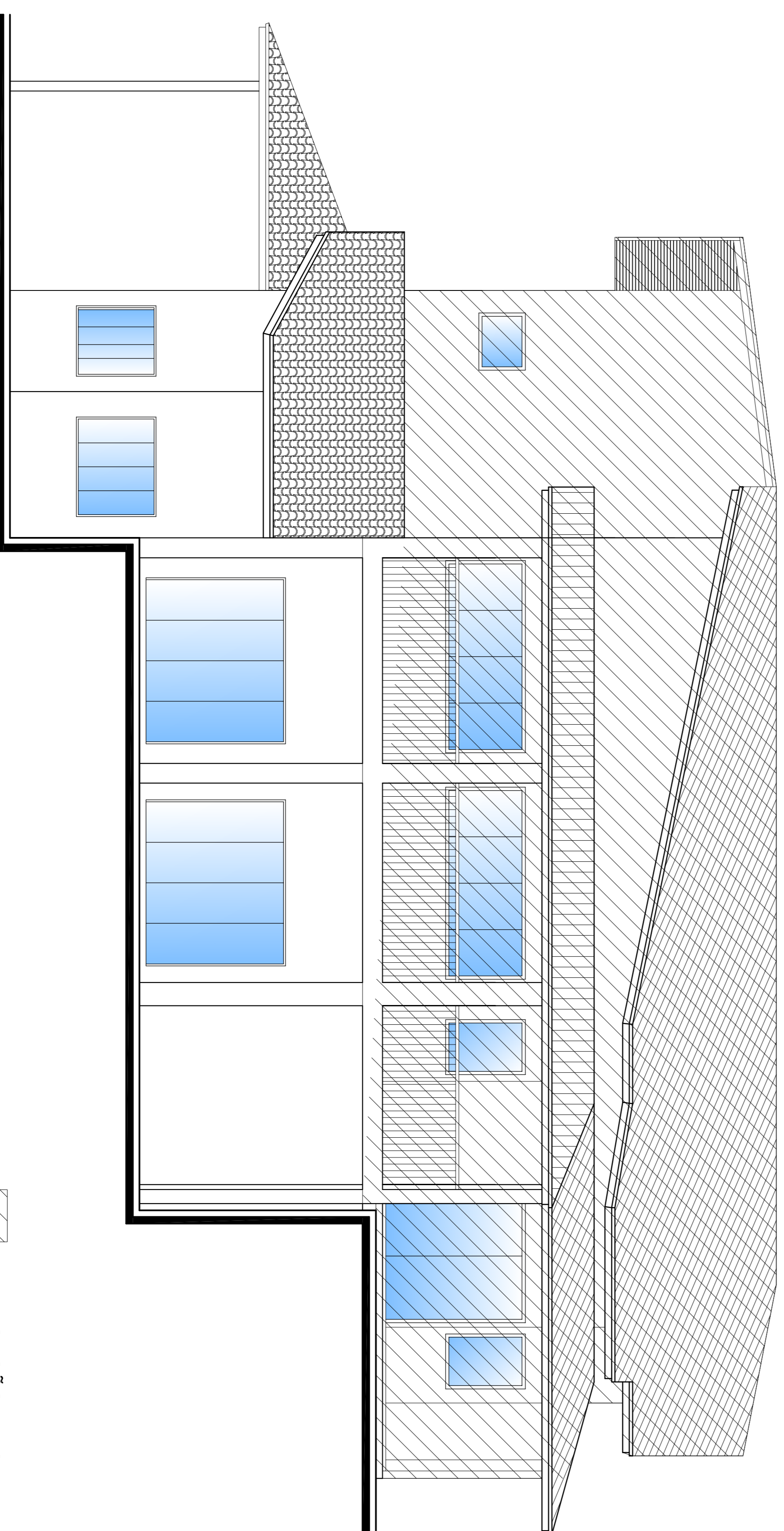


CORTE CC
ESC.: 1:100

EDIFICAÇÃO EXISTENTE

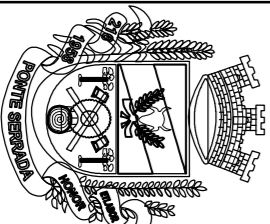


ELEVACÃO OESTE
ESC.: 1:50

EDIFICAÇÃO EXISTENTE

ARQUITETÔNICO

ESTADO DE SANTA CATARINA
PREFEITURA MUNICIPAL DE PONTE SERRADA

		Engenheiro civil ORCA - 11.810 - 3/SC		ALTAIR FAZOLLO	
RUA RODOZINHO PAVANI, 170 - PONTE SERRADA - SC (049 - 34350014)					
INDICADMS Data: Maio de 2013		Ass: Pavimento terra: 281,00 m² Subsolo: 345,27 m² Total: 626,27 m²		Planilha A - 04	
Tipo Ampliação do Centro Municipal de Comercialização de Produtos da Agricultura Familiar		Assinatura Eduardo Capelli		Proprietário Prefeitura Municipal de Ponte Serrada	
Desenho Maurício Renan Mendes		Local PONTE SERRADA - SC			