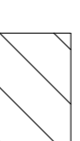
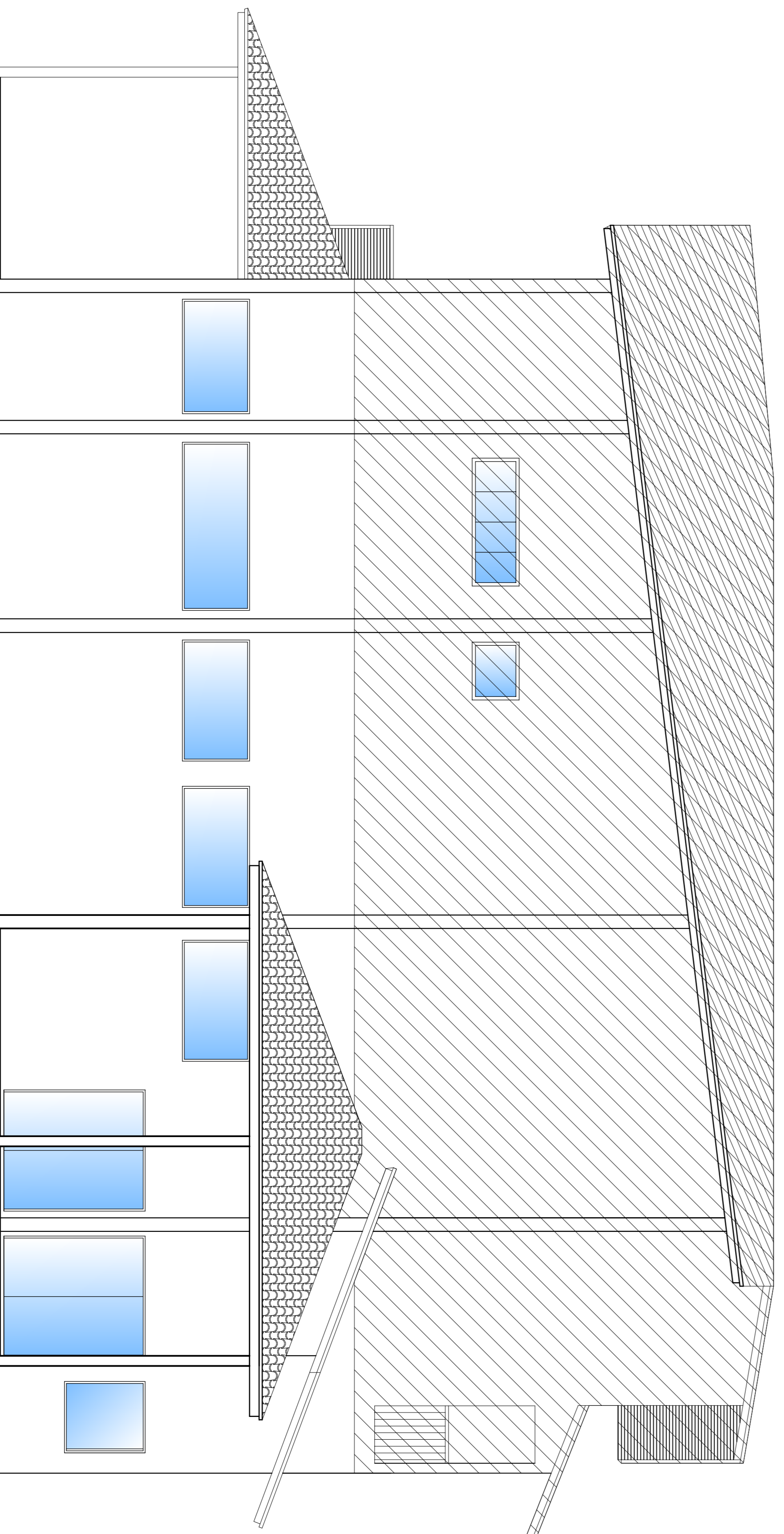


ELEVACAO LESTE

ESC.: 1:50



EDIFICACAO EXISTENTE



ELEVACAO NORTE

ESC.: 1:50

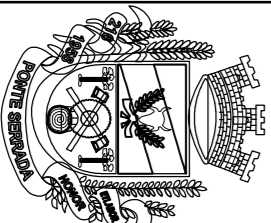


EDIFICACAO EXISTENTE

## ARQUITETÔNICO

ESTADO DE SANTA CATARINA

PREFEITURA MUNICIPAL DE PONTE SERRADA

		Engenharia civil ORCA - 11.810 - 3/ SC	
RUA RODOZINDO PAVANI, 170 - PONTE SERRADA - SC (049 - 34350014)		ALTAIR FAZOLLO	
Tipo Ampliação do Centro Municipal de Comercialização de Produtos da Agricultura Familiar	Data Maio de 2013	Ass.: Pavimento terra: ..... 281,00 m² Subsolo: ..... 345,27 m² Total: ..... 626,27 m²	Franquia <b>A - 05</b>
Desenho Maurício Renan Mendes	Proprietário Prefeitura Municipal de Ponte Serrada		
Local PONTE SERRADA - SC			