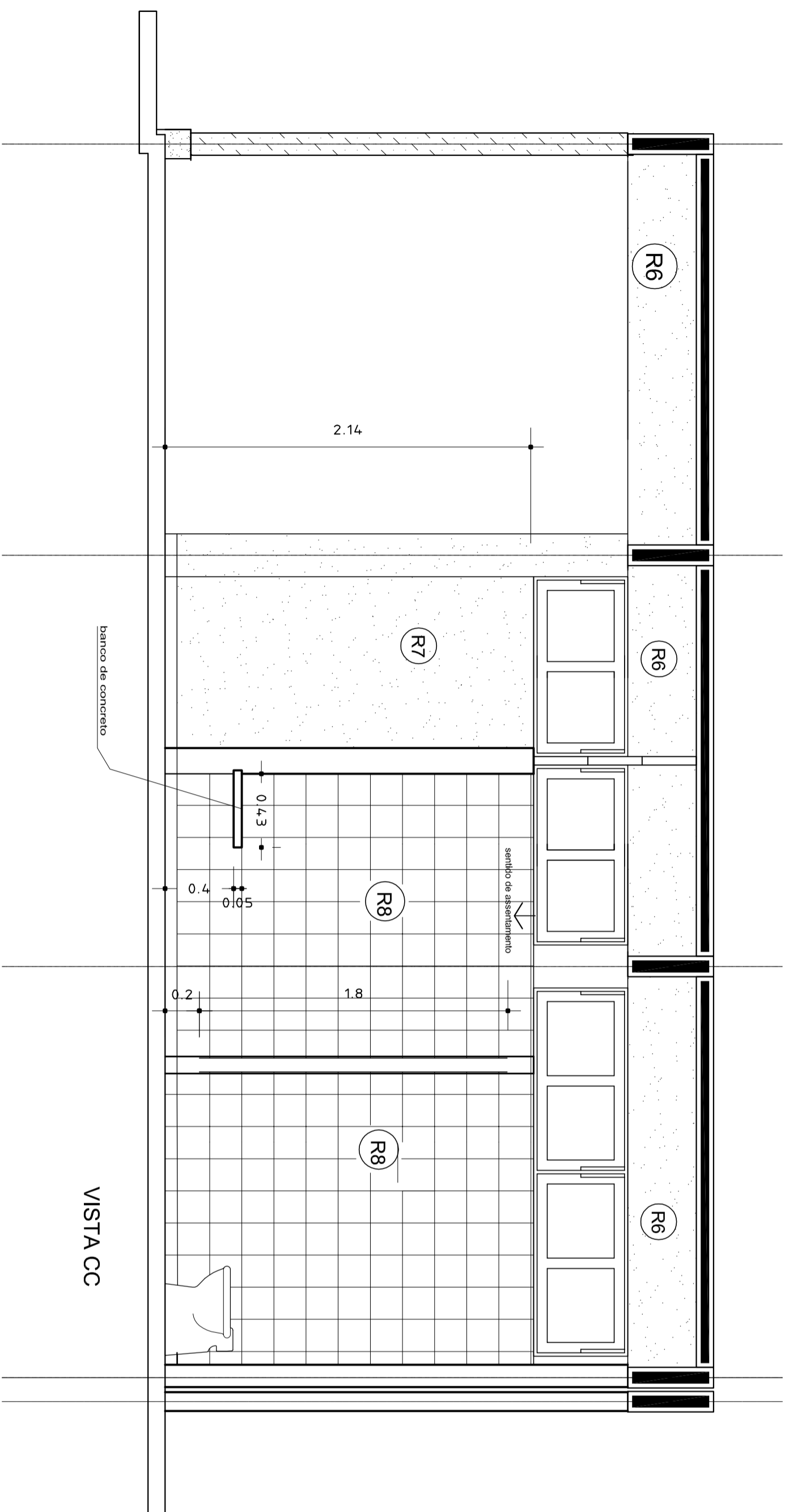
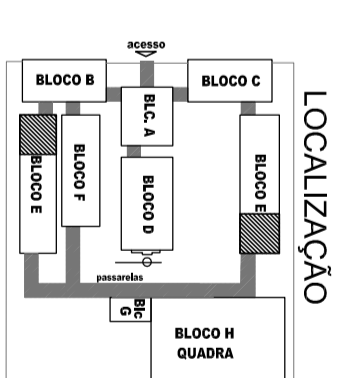


VISTA DD



VISTA CC



- 2 - REVESTIMENTOS**
- (R6) - REVESTIMENTO CERÂMICO 10X10 EXTRA
 - (R7) - COR MARFIM - CERAMICA OU SIMILAR
 - (R8) - EMASSAMENTO E PINTURA ACRILICA 2 DEBANHOS
 - (R9) - COR MARFIM-43 (GALVAL OU SIMILAR)
 - (R10) - PINTURA ACRILICA TEXTURIZADA
 - (R11) - COR GRUPO SIAVE-503 (CORAL OU SIMILAR)
 - (R12) - CONCRETO APARENTE
 - (R13) - PINTURA ACRILICA 2 DEBANHOS SEM EMASSAMENTO
 - (R14) - COR GRUPO SIAVE-503 (CORAL OU SIMILAR)
 - (R15) - PINTURA PVA 2 DEBANHOS COM EMASSAMENTO
 - (R16) - COR NEVE (CORAL OU SIMILAR)
 - (R17) - PINTURA ACRILICA 3 DEBANHOS COM EMASSAMENTO ACRILICO
 - (R18) - COR GRUPO SIAVE-503 (CORAL OU SIMILAR)
 - (R19) - REVESTIMENTO CERÂMICO EXTRA 20X20
 - (R20) - COR MARFIM - CERAMICA OU SIMILAR

GOVERNADOR FEDERAL
BRASIL Ministério da Educação
 PAIS RICO É PAIS SEM POBREZA

FNDE Fundo Nacional de Desenvolvimento da Educação

PROJETO PADRÃO - FNDE

MUNICÍPIO - UF:

PROPRIETÁRIO:

ENDEREÇO:

PROPRIETÁRIO

RESP. TÉCNICO

Arq. Emilze Balduino de Carvalho - CREA-GO 3229/D
 AUTOR DO PROJETO

DLFO

CREA

RA

OBSERVAÇÕES:

ESCOLA 12 SALAS DE AULA
PROJETO ARQUITETÔNICO
 COORDENAÇÃO
 CGEST - Coordenação
 Geral de Infraestrutura
 Educacional

DETALHES SANITÁRIOS SALAS E BEBEDOURO
 LOCALIZAÇÃO: BLOCO SALAS DE AULA

ARQ

REVISÃO
 R.01 - NOVENEMBRO DE 2005
 R.02 - JULHO DE 2011
 FORMATO INDICADO

ESCALA
 1/25
 DATA EMISSÃO
 JULHO / 2011

FRANCHA
24/56