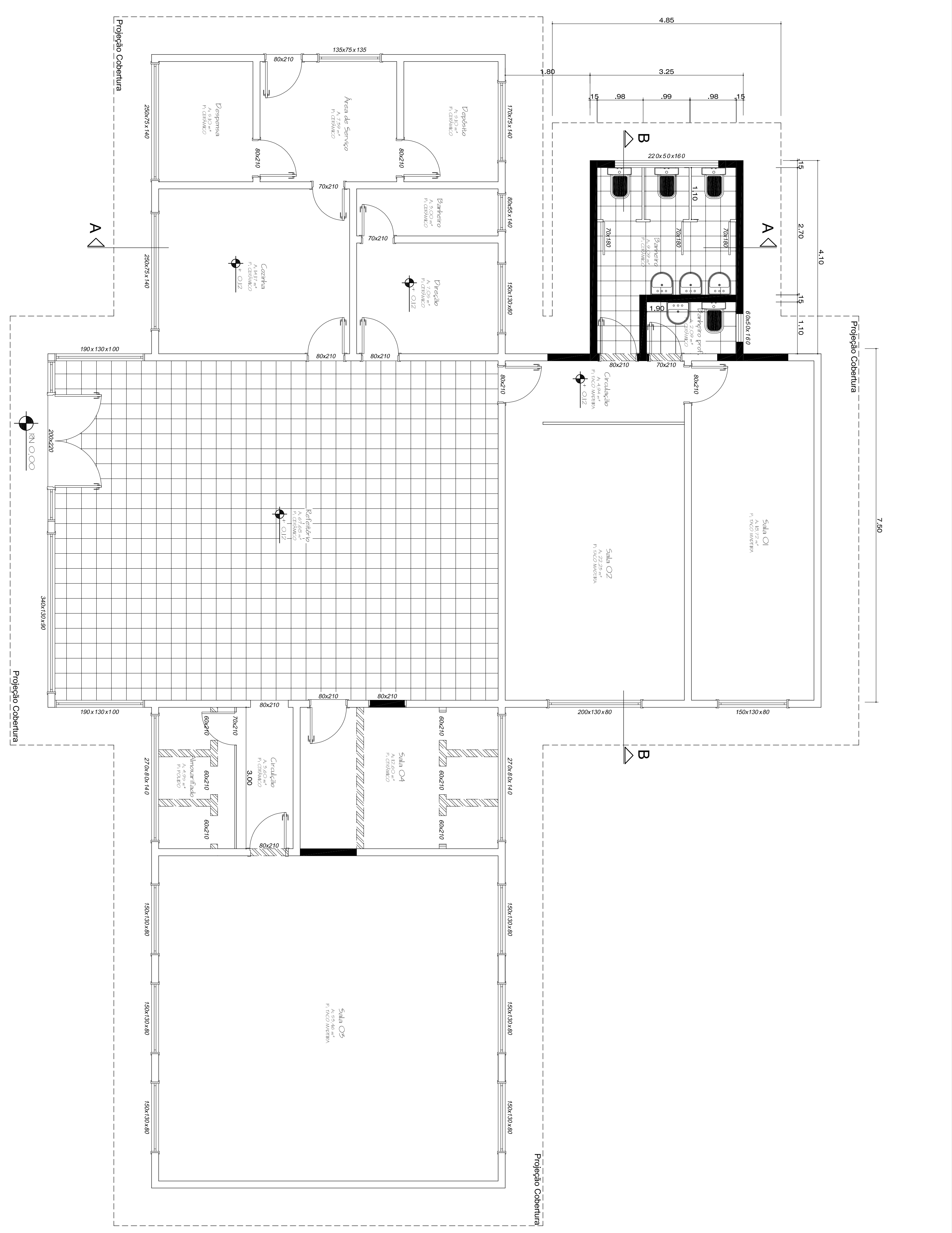


**PLANTA BAIXA - EDIFICAÇÃO EXISTENTE**  
 Área: 247,15 m<sup>2</sup>  
 Esc.: 1:50



**PLANTA BAIXA POS REFORMA E AMPLIAÇÃO**  
 Área: 260,46 m<sup>2</sup>  
 Esc.: 1:50

- LEGENDA**
- Período de alvenaria existente
  - Período de alvenaria a executar
  - Período de alvenaria a demolir

		<b>ARQUITETÔNICO</b>	
		ATAIRÉ FAZZO	
Expediente: CRI Data: ABRIL de 2015	Escala: INDICADAS	Área: 260,46 m <sup>2</sup>	Folha: 01
Obra: Manutenção e reforma do CEI Horacida Rodrigues da Almeida		Autoridade: Edson Coppi	Projeto: Município de Ponte Serrada
Local: PONTE SERRADA - SC			