
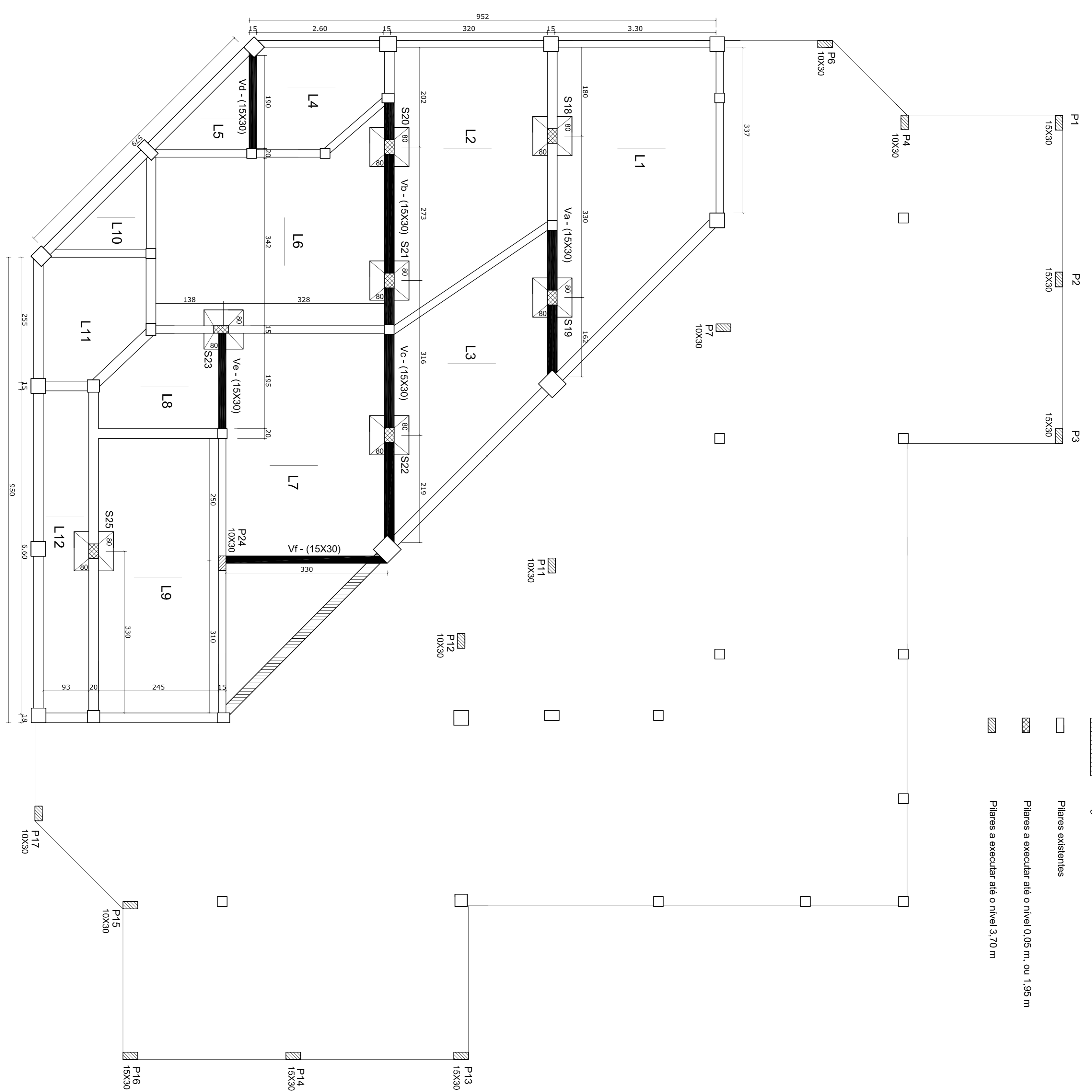
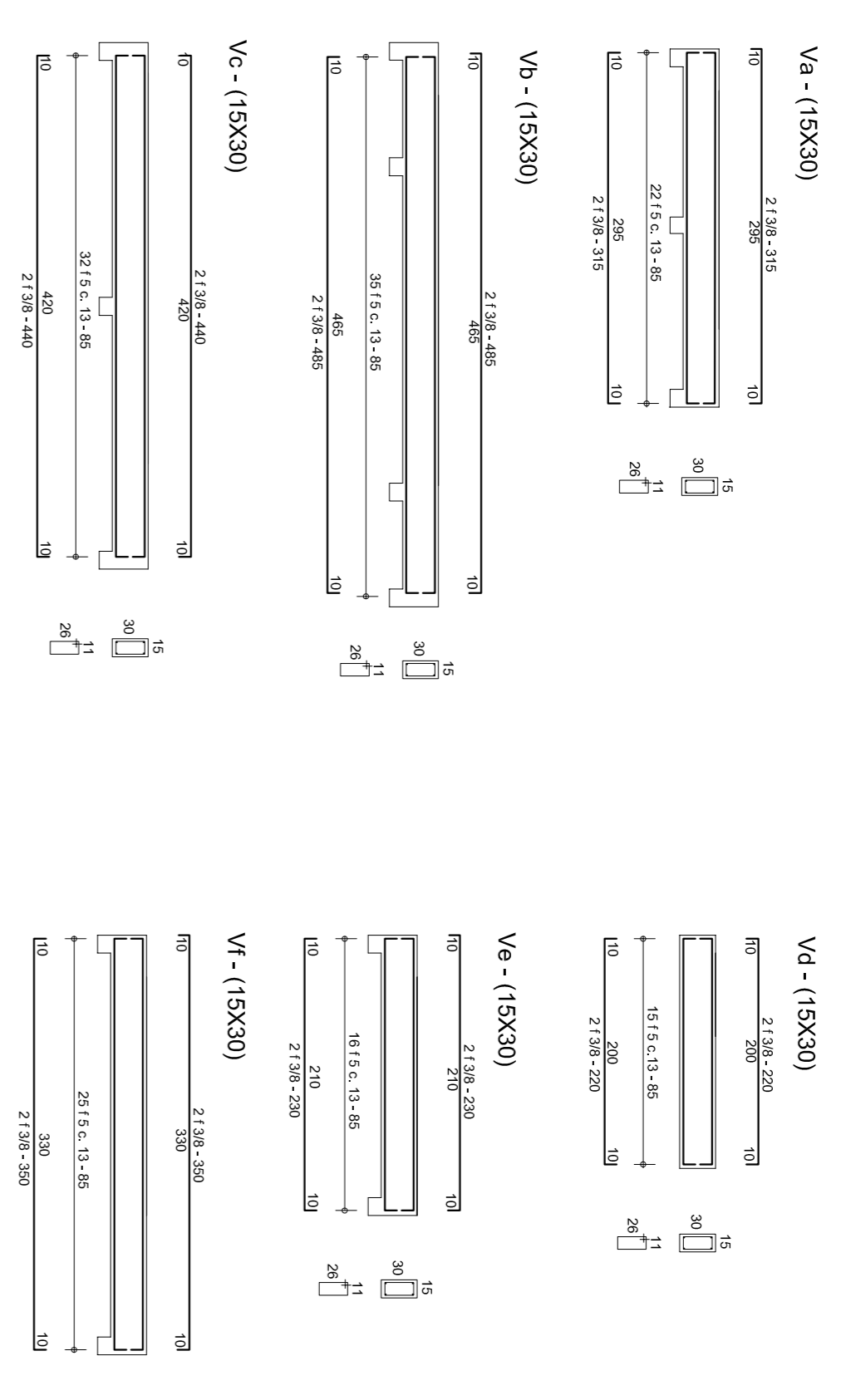


**LEGENDA**

-  Vigas a existentes
-  Vigas a executar
-  Vigas existentes a remover
-  Vigas existentes a remover
-  Pilares existentes
-  Pilares a executar até o nível 0,05 m, ou 1,95 m
-  Pilares a executar até o nível 3,70 m

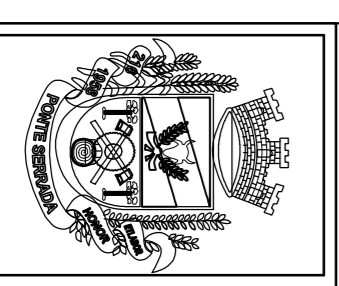
**DETALHE VIGAS NÍVEL 1,95**



**ESTRUTURAL**

**ESTADO DE SANTA CATARINA**

**PREFEITURA MUNICIPAL DE PONTE SERRADA**



Engenheiro civil		ALTAIR FAZOLLO	
CRECA - 11.810 - 3/ SC			
RUA RODOZINHO PAVANI, 170 - PONTE SERRADA - SC (049 - 34350014)			
INDICADAS		Ass: 281,00 m²	
Data: Maio de 2013		Subsco: 345,27 m²	
Total: 626,27 m²		Franchia	
Tipo: Ampliação do Centro Municipal de Comercialização de Produtos da Agricultura Familiar		Assinatura: Eduardo Capelli	
Desenho: Maurício Renan Mendes		Proprietário: Prefeitura Municipal de Ponte Serrada	
Local: PONTE SERRADA - SC			

**PLANTA LOCAÇÃO SAPATAS E FORMAS VIGAS - NÍVEL 1,95**

ESCALA: 1:50