

RELATÓRIO FOTOGRÁFICO

RUA ADÃO TOBIAS

Croqui de Localização



Zoom da área

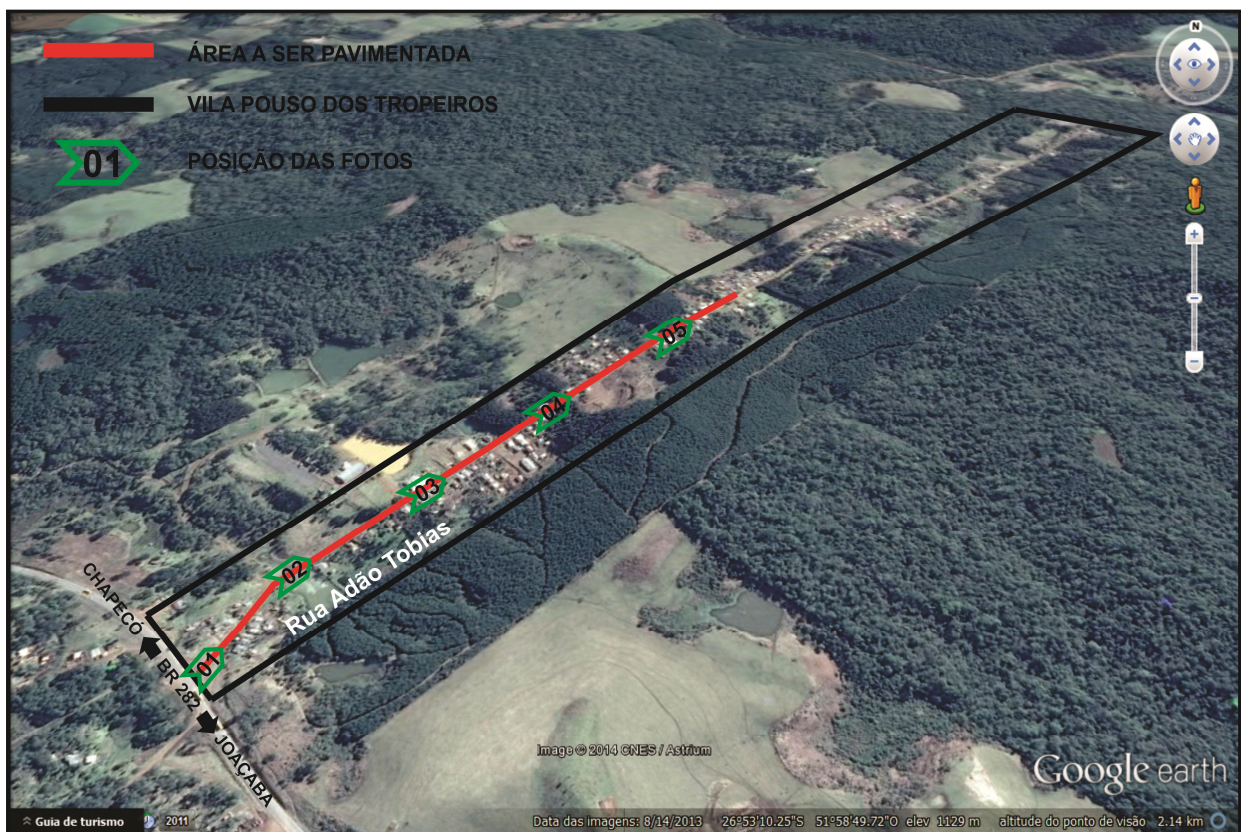


Foto 01 – Início do trecho a ser pavimentado



Foto 02 – Trecho a ser pavimentado



Foto 03 – Trecho a ser pavimentado



Foto 04 – Trecho a ser pavimentado



Foto 05 – Final do trecho a ser pavimentado

